

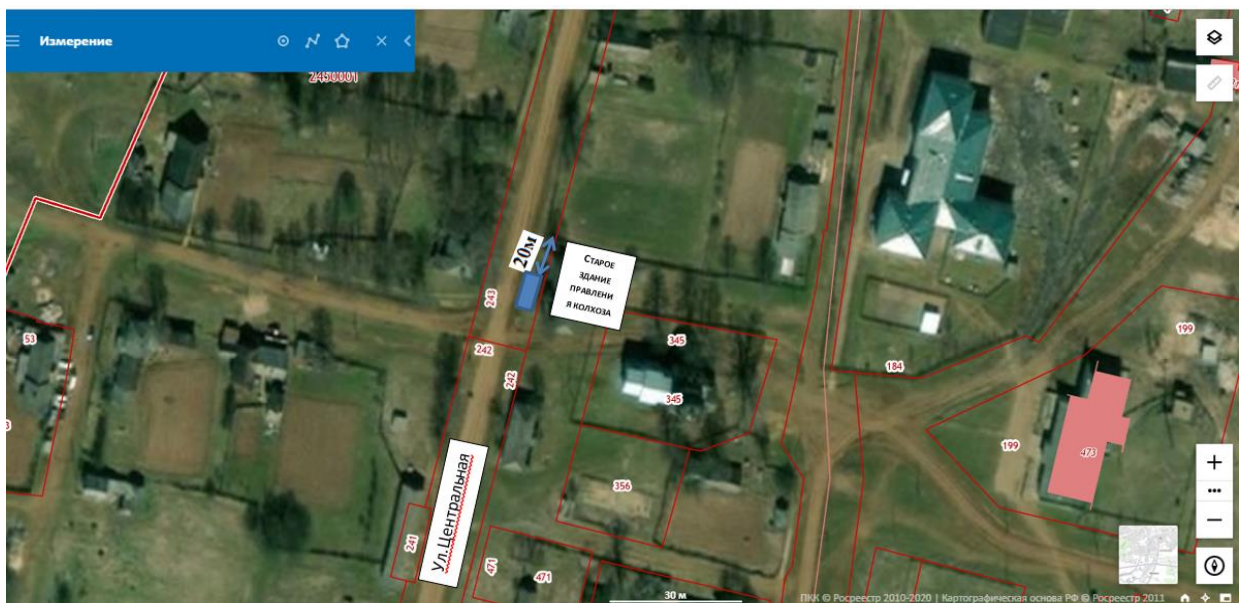
СХЕМЫ

размещения мест (площадок) накопления твердых коммунальных отходов на территории Кудымкарского муниципального округа Пермского края

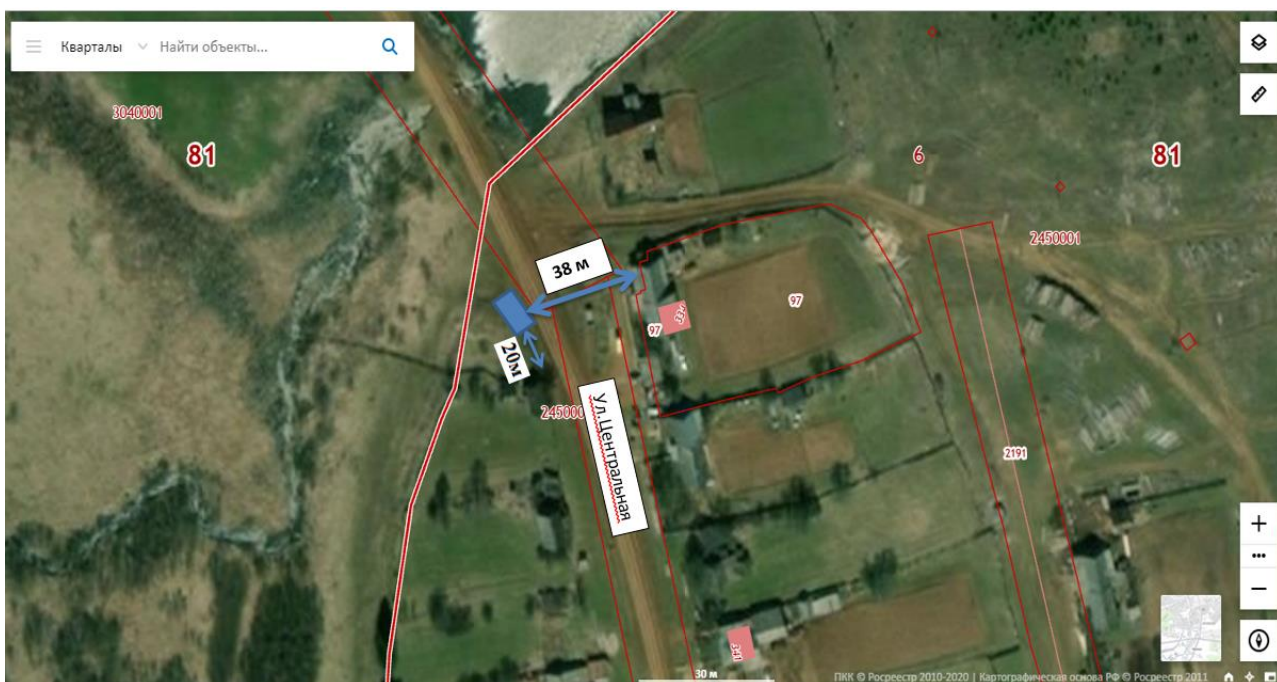
268. Контейнерная площадка, с. Полва, пер. Речной / 58,6595 54,4588



269. Контейнерная площадка, с. Полва, ул. Центральная / 58.6686 54.4594



270. Контейнерная площадка, с. Полва, ул. Центральная (на выезде) / 58.6750 54.4583



271. Контейнерная площадка, с. Верх-Юсьва, ул. Центральная, (на въезде) / 58.8341 54.6602



272. Контейнерная площадка МБОУ «Ошибская средняя общеобразовательная школа», с. Ошиб, ул. Ленина, д. 10 / 59.2201 54.8774



273. Контейнерная площадка МБОУ «Ошибская средняя общеобразовательная школа» структурное подразделение «Детский сад с. Ошиб», с. Ошиб, ул. Ленина, д. 10 / 59.2201 54.8774



274. Контейнерная площадка МБОУ «Ошибская средняя общеобразовательная школа» филиал «Детский сад д. Конанова», д. Конанова, ул. Дружбы, д. 29 / 59.1973 54.7654



275. Контейнерная площадка МБОУ «Ошибская средняя общеобразовательная школа» филиал «Егоровская основная общеобразовательная школа», д. Егорова, ул. Центральная, д.1 / 59.2601 54.7153



276. Контейнерная площадка МБОУ «Ошибская средняя общеобразовательная школа» филиал «Велвинская основная общеобразовательная школа», п. Велва –База, ул. Школьная, д.9 / 59.2383 55.0584

