



ПОСТАНОВЛЕНИЕ

АДМИНИСТРАЦИИ КУДЫМКАРСКОГО МУНИЦИПАЛЬНОГО ОКРУГА
ПЕРМСКОГО КРАЯ

16.03.2021

СЭД-260-01-06-306

О внесении изменений в постановление администрации Кудымкарского муниципального округа Пермского края от 20.04.2020 № 434-260-01-06 «Об утверждении реестра и схем размещения мест (площадок) накопления твердых коммунальных отходов на территории Кудымкарского муниципального округа Пермского края»

Руководствуясь Федеральным законом от 06.10.2003 № 131-ФЗ «Об общих принципах организации местного самоуправления в Российской Федерации», в соответствии с пунктом 4 статьи 13.4 Федерального закона от 24.06.1998 № 89-ФЗ «Об отходах производства и потребления», постановлением Правительства Российской Федерации от 31.08.2018 № 1039 «Об утверждении Правил обустройства мест (площадок) накопления твёрдых коммунальных отходов и ведения их реестра», в целях упорядочения обустройства мест (площадок) накопления твёрдых коммунальных отходов и ведения их реестра на территории Кудымкарского муниципального округа Пермского края администрация Кудымкарского муниципального округа Пермского края

ПОСТАНОВЛЯЕТ:

1. Внести в постановление администрации Кудымкарского муниципального округа Пермского края от 20.04.2020 № 434-260-01-06 «Об утверждении реестра и схем размещения мест (площадок) накопления твердых коммунальных отходов на территории Кудымкарского муниципального округа Пермского края» (в редакции от 22.06.2020 № 626-260-01-06, от 09.07.2020 № 679-260-01-06, от 27.07.2020 № 735-260-01-06, от 27.08.2020 № 845-260-01-06, от 08.02.2021 № СЭД-260-01-06-101) следующие изменения:

1.1. В реестре мест (площадок) накопления твёрдых коммунальных отходов на территории Кудымкарского муниципального округа Пермского края:

1.1.1. строки 82, 86, 93 исключить;

1.1.2. дополнить строками согласно приложению 1 к настоящему постановлению.

1.2. В схемах размещения мест (площадок) накопления твердых коммунальных отходов на территории Кудымкарского муниципального округа Пермского края:

1.2.1. схемы 82, 86, 93 исключить;



1.2.2. дополнить схемами согласно приложению 2 к настоящему постановлению.

2. Опубликовать настоящее постановление в газете «Иньвенский край».

И.о. главы муниципального округа –
главы администрации Кудымкарского
муниципального округа Пермского края

Л.В. Ванькова

Приложение 1

к постановлению администрации
Кудымкарского муниципального
округа Пермского края

от _____ № _____

16.03.2021

СЭД-260-01-06-306

**Реестр мест (площадок) накопления твёрдых коммунальных отходов
на территории Кудымкарского муниципального округа Пермского края**

№ п/п	Местонахождение контейнерной площадки и (или) географические координаты	Данные о технических характеристиках мест (площадок) накопления ТКО										Материал контейнеров	Наличие ограждения контейнерной площадки, да/нет	Наличие площадки для крупногабаритных отходов	Данные о собственниках мест (площадок) накопления ТКО	Данные об источниках образования ТКО, которые складываются в местах (площадках) накопления ТКО (адреса объектов капитального строительства, в результате деятельности на которых образуются ТКО, многоквартирные дома (далее – МКД), индивидуальные жилые дома (далее - ИЖД)
		Материал покрытия	Площадь, м.кв.	Количество размещенных мусоросборников				Количество планируемых к размещению мусоросборников								
				контейнеров , шт.	Объем, куб. м	бункеров, , шт.	объем, куб. м	контейнеров , шт.	объем, куб. м	бункеров, , шт.	Объем, куб. м					
1	2	3	4	5	6	7	8	9	10	11	12	13	14	15	16	17
131.	д. Баранова, ул. Луговая, д. 34 (ориентир) / 59,2577 54,7242	Желез обето нное	4,5	-	-	-	-	2	0,75	-	-	метал	да	нет	Администрация Кудымкарского муниципального округа Пермского края,	ИЖД – ул. Луговая, д. 1- 34; ул. Строителей, д. 1-6; ул. Колхозная, д. 1, 3; ул. Мира, д. 3, 4, 5



132.	д. Фадеева, в сторону д. Девина / 59,2524 54,7503	Железобетонное	4,5	-	-	-	-	2	0,75	-	-	метал	да	нет	ОГРН 1205900005112, фактический адрес – 619000, Пермский край, г. Кудымкар, ул. Пермская, 47	ИЖД – д. 1-14
133.	д. Егорова, ул. Медицинская, 15 (ориентир) / 59,2644 54,7163	Железобетонное	9	-	-	-	-	3	0,75	-	-	метал	да	нет		МКД – ул. Медицинская, д.7, 9, 11, 12, 13, 15; ул. Цветочная, д.11, 16, 18; ул. Широкая, д.110 ИЖД - ул. Медицинская, д. 3, 4; ул. Цветочная, д. 5, 9, 12; ул. Широкая, д. 2, 6
134.	д. Егорова, ул. Центральная (в начале н.п.) / 59,2598 54,7180	Железобетонное	9	-	-	-	-	3	0,75	-	-	метал	да	нет		ИЖД - ул. Центральная: д. 5, 6, 7, 9, 11, 14, 16; ул. Зеленая: д. 2; ул. Цветочная: д. 1, 2; ул. Медицинская: д. 3, 4
135.	д. Егорова, ул. Центральная, д. 28 (ориентир) / 59,2624 54,7067	Железобетонное	9	-	-	-	-	3	0,75	-	-	метал	да	нет		МКД – ул. Центральная, д. 32, 36; ул. Водопроводная, д. 4, 6, 7; пер. Школьный, д. 2, 4; ИЖД - ул. Центральная, д. 15-37; ул. Водопроводная, д. 2, 5, 9; ул. Широкая, д. 9, 14, 16, 20; пер. Школьный, д. 8
136.	д. Захарова (в начале н.п.) / 59,2517 54,6409	Железобетонное	4,5	-	-	-	-	2	0,75	-	-	метал	да	да		ИЖД – д. 1-69
137.	д. Киршина (в начале н.п.) / 59,2756 54,6864	Железобетонное	9	-	-	-	-	3	0,75	-	-	метал	да	нет		МКД – ул. Горная, 14; ИЖД – ул. Горная, д. 29, 12, 24; ул. Зеленая, д. 1-18; ул. Мира: д. 5, 9, 11; ул. Полевая: д. 4, 10; ул. Дружбы: д. 2, 3; ул. Береговая: д. 1, 8, 12, 14, 18; ул. Народная: д. 4; ул. Подгорная: д. 5, 8; пер.



138.	д. Кузьмина / 59,2147 54,8439	Железобетонное	9	-	-	-	-	3	0,75	-	-	метал	да	нет
139.	д. Конанова, ул. Дружбы (при въезде в н.п.) / 59,1993 54,7779	Железобетонное	9	-	-	-	-	3	0,75	-	-	метал	да	да
140.	д. Конанова, ул. Центральная / 59,1965 54,7668	Железобетонное	9	-	-	-	-	3	0,75	-	-	метал	да	нет
141.	д. Пронева, д. 7 (ориентир) / 59,0869 54,7820	Железобетонное	6	-	-	-	-	2	0,75	-	-	метал	да	да
142.	д. Козлова, ул. Полевая, д. 32 (ориентир) / 59,1415 54,8075	Железобетонное	12	-	-	-	-	3	0,75	-	-	метал	да	нет
143.	д. Козлова, ул. Полевая, 2 (ориентир) / 59,1393 54,7953	Железобетонное	12	-	-	-	-	3	0,75	-	-	метал	да	да
144.	д. Систерова / 59,0925 54,8155	Железобетонное	6	-	-	-	-	2	0,75	-	-	метал	да	да
145.	д. Корчевня, ул. Лесная (за магазином) / 59,1114 54,8900	Железобетонное	12	-	-	-	-	3	0,75	-	-	метал	да	нет

Подгорный: д. 2; пер. Северный: д. 1, 4
ИЖД – д. 4 - 23а
ИЖД – ул. Дружбы, д.1 - 24; ул. Молодежная, д. 1а*7, 9, 15; ул. Центральная, д. 1-15
ИЖД – ул. Дружбы, д. 25-39; ул. Центральная, д. 18 - 59
ИЖД – д. 1-25
ИЖД – ул. Полевая, д. 1-41; ул. Карбасовская, д. 1-41; ул. Запрудная, д. 1-25
ИЖД - ул. Полевая, д. 1-41; ул. Карбасовская, д. 1-41; ул. Запрудная, д. 1-25
ИЖД – 1-20
МКД – пер. Молодежный, 1, 3, 5, 7, 9; ул. Центральная, д. 11, 13, 17; ул. Школьная, д. 8, 9, 16; ИЖД – ул. Центральная, д. 1- 10, 12а, 14а, 18а, 20а, 21, 22а, 28а, 30а, 38а; ул. Школьная, д. 1а – 5, 10 – 15, 18, 21; ул. Уральская,



146.	д. Корчевня, ул. Победы, д. 20 (ориентир) / 59,1083 54,8954	Желез обето нное	12	-	-	-	-	3	0,75	-	-	метал	да	нет
147.	д. Ваганова (на въезде) / 59,1365 54,9108	Желез обето нное	12	-	-	-	-	3	0,75	-	-	метал	да	нет
148.	д. Ваганова, ул. Дерябина, д. 13 (ориентир) (на въезде) / 59,1394 54,9072	Желез обето нное	6	-	-	-	-	2	0,75	-	-	метал	да	нет
149.	д. Поносова (в начале н.п.) / 59,0750 54,9028	Желез обето нное	12	-	-	-	-	3	0,75	-	-	метал	да	нет
150.	д. Родина / 59,1257 54,8835	Желез обето нное	6	-	-	-	-	2	0,75	-	-	метал	да	нет
151.	д. Слудина (возле 1 остановки) / 59,0890 54,8922	Желез обето нное	12	-	-	-	-	3	0,75	-	-	метал	да	да

д. 1, 3, 5; ул. Строителей, д.2; ул. Мира, д. 1, 2, 11 МКД – ул. Набережная, д. 13, 15; ИЖД – ул. Набережная, д. 1, 2, 3, 4, 8, 10, 14, 17, 19, 20, 22, 26; ул. Лунегова, 2, 2а, 2б, 4, 8, 10, 12, 14; ул. Победы, д. 4, 6, 8, 9, 13, 15а, 20; ул. Школьная, д.1
ИЖД – ул. Лесная, д. 3, 5, 10, 11а, 13, 15, 16, 17, 18, 19, 20, 21, 24, 24а, 25, 26а; пер. Колхозный, д. 2, 4, 5, 6, 9; ул. Дерябина, 2, 5, 6а, 7, 8, 10, 11, 12а; пер. Коммерческий, д. 1-10; ул. Заречная, д. 4
ИЖД – ул. Дерябина, д. 18, 20, 22, 23 – 33; ул. Медицинская, д. 1, 8, 13, 15, 17 –24; ул. Молодежная, д. 2, 7, 9, 11 – 14, 18, 22, 24, 26, 28; ул. Заречная, д. 1, 9, 15, 16, 17, 23, 27, 26; ул. Полевая, д. 9 -17
ИЖД - ул. Садовая, д. 4 - 34; ул. Петрова д.1, 2, 10, 13; ул.Зеленая, д.2, 11; ул.Полевая, д. 2а, 6, 9, 13, 16, 16а, 19 -26
ИЖД – д. 2 - 33
ИЖД – д. 1- 48



152.	д. Слудина (возле 2 остановки) / 59,0804 54,8943	Железобетонное	6	-	-	-	-	2	0,75	-	-	метал	да	нет
153.	д. Левина / 59,1091 54,7085	Железобетонное	12	-	-	-	-	3	0,75	-	-	метал	да	нет
154.	д. Мартина / 59,1376 54,6754	Железобетонное	6	-	-	-	-	2	0,75	-	-	метал	да	да
155.	д. Арефьева / 59,1984 54,6198	Железобетонное	6	-	-	-	-	2	0,75	-	-	метал	да	нет
156.	д. Ермакова / 59,1590 54,6940	Железобетонное	6	-	-	-	-	2	0,75	-	-	метал	да	да
157.	д. Камашор / 59,2013 54,6719	Железобетонное	6	-	-	-	-	2	0,75	-	-	метал	да	нет
158.	д. Паршакова / 59,2088 54,6306	Железобетонное	6	-	-	-	-	2	0,75	-	-	метал	да	да
159.	д. Шипицына / 59,1481 54,7327	Железобетонное	6	-	-	-	-	2	0,75	-	-	метал	да	да
160.	д. Ягодина / 59,1316 54,6206	Железобетонное	6	-	-	-	-	2	0,75	-	-			
161.	д. Б. Серва, ул. Центральная, 58 (ориентир) на выезде из н.п. / 59,0486 54,7064	Железобетонное	12	-	-	-	-	3	0,75	-	-	метал	да	да
162.	д. Степанова, ул. Новая, 9	Железобето	12	-	-	-	-	3	0,75	-	-	метал	да	нет

ИЖД – д. 23, 24, 25, 26, 28, 31, 32, 35, 42

ИЖД - ул. Заречная, д. 1, 4, 6, 6а, 7, 9, 11, 13; ул. Восточная, д. 1, 2, 4; ул. Береговая, д. 1 -16; ул. Полевая, д.8, 8а, 11, 13; пер. Северный, д.2, 3, 4, 6

ИЖД – д. 1 - 22

ИЖД – д. 3 -16

ИЖД – д. 1- 27

ИЖД – д. 1 – 24

ИЖД – д. 1 - 9

ИЖД – д. 1 - 14

ИЖД – д. 1 - 18

ИЖД – ул. Центральная, д. 1-61; ул. Полевая, д. 5 -28; ул. Радужная, д. 1 -13

ИЖД – ул. Центральная, д. 4, 8а, 13; ул. Береговая, д. 1



	(ориентир) / 58,9880 54,6775	нное												
163.	д. Ивукова, ул. Строителей,7 (ориентир) / 58,9797 54,6055	Желез обето нное	12	-	-	-	-	3	0,75	-	-	метал	да	да
164.	д. Кожина, д.1 (ориентир) / 59,0004 54,6063	Желез обето нное	6	-	-	-	-	2	0,75	-	-	метал	да	нет
165.	д. Харина (на въезде в н.п.) / 59,0326 54,7877	Желез обето нное	6	-	-	-	-	2	0,75	-	-	метал	да	да
166.	д. Харина (на выезде из н.п., около ангара) / 58,0257 54,7878	Желез обето нное	6	-	-	-	-	2	0,75	-	-	метал	да	да
167.	д. Тарова, ул. Зеленая, 11 (ориентир) / 58,9753 54,7204	Желез обето нное	12	-	-	-	-	3	0,75	-	-	метал	да	нет
168.	д. Почкина, ул. Калинина, 20 (ориентир) / 58,9668 54,6478	Желез обето нное	6	-	-	-	-	2	0,75	-	-	метал	да	нет
169.	д. Почкина, ул. Центральная, 13 / 58,9617	Желез обето нное	6	-	-	-	-	2	0,75	-	-	метал	да	нет

- 12; ул. Крайняя, д. 1 - 9; ул. Новая, д. 3 - 9
ИЖД - д. 1, 3, 7; ул. Строителей, д. 4 -15; ул. Новая, д. 3, 5-18; ул. Луговая, д. 3-10; ул. Мира, 2 -10; ул. Набережная, д. 2 - 27; ул. Молодежная, д. 1 - 10; ул. Пермская, д. 1 -6; ул. Дружбы, д. 1, 2
ИЖД - д. 1 - 19
ИЖД - ул. Якина, д. 2 10; ул. Лесная, д. 1 - 3; ул. Радужная, д. 1, 4а; ул. Полевая, д. 1 - 13; ул. Гаврилова, д. 1 - 12; ул. Нагорная, д. 1 -14; пер. Северный, д. 4
ИЖД - ул. Гаврилова, д. 1 - 8; ул. Полевая, д. 11, 13; ул. Заречная, д. 1, 2, 3; ул. Свободы, д. 1 -5
ИЖД - ул. Зеленая, д. 1 - 26; ул. Школьная, д. 8 39; ул. Молодежная, д. 1 - 28
ИЖД - ул. Калинина, д. 2 - 33; пер. Луговой, д. 4; пер. Кулик, д.5
ИЖД - ул. Центральная, д. 1 - 18; ул. Дачная, д. 1 - 14; ул. Садовая, д. 4, 8; пер.



	54,6534													
170.	д. Остапова (на въезде) / 58,9742 54,7542	Желез обето нное	6	-	-	-	-	2	0,75	-	-	метал	да	нет
171.	д. Миронова, ул. Речная, 14 (при въезде в н.п.)	Желез обето нное	6	-	-	-	-	2	0,75	-	-	метал	да	нет
172.	д. Б. Серва, ул. Полевая, 22 (ориентир) / 59,0448 54,7073	Желез обето нное	9	3	0,75	-	-	-	-	-	-	метал	да	нет
173.	с. Пешнигорт, ул. 8 Марта / 58,9630 54,5706	Желез обето нное	9	3	0,75	-	-	-	-	-	-	метал	да	нет
174.	д. Демина / 59,0290 54,6217	Желез обето нное	4,5	2	0,75	-	-	-	-	-	-	метал	да	нет
175.	д. Кекур, ул. Н.В.Попова / 58,9234 54,6399	Желез обето нное	4,5	2	0,75-	-	-	-	-	-	-	метал	да	нет

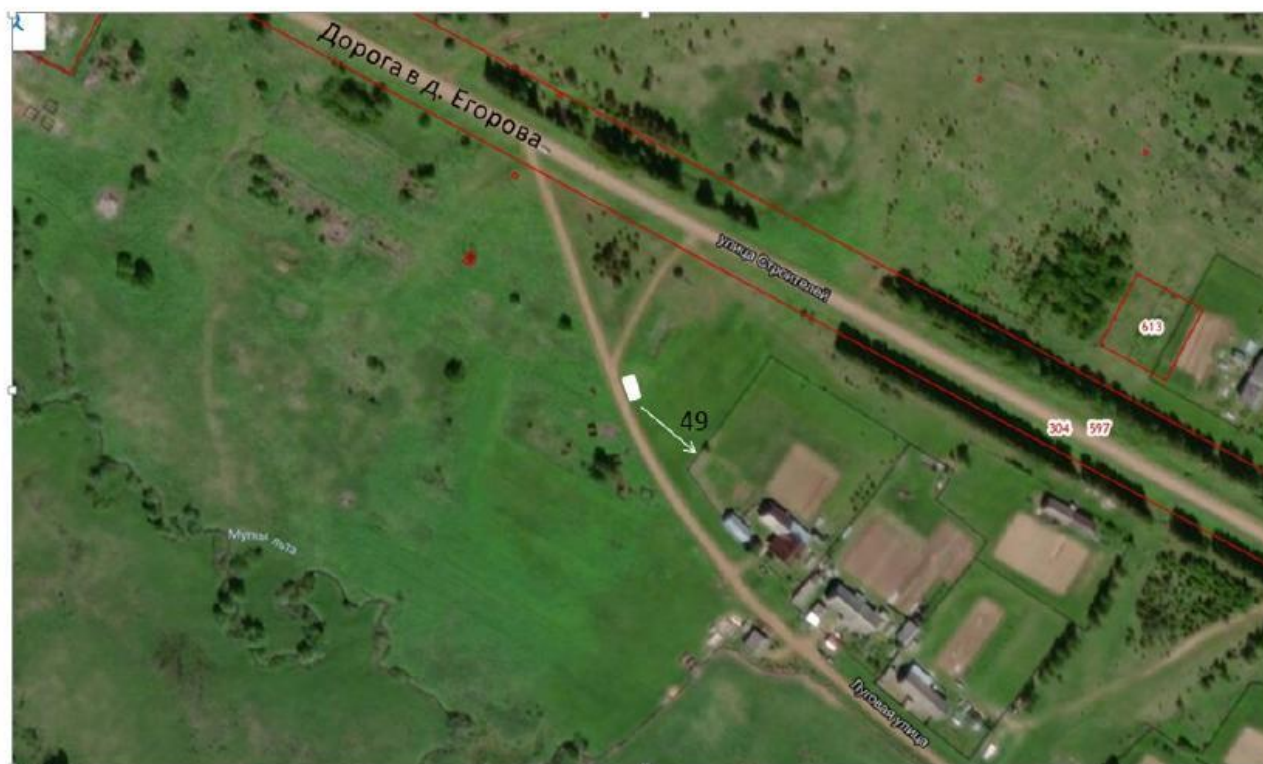
Ключевой, д. 1 - 4
ИЖД – ул. Нижняя, д. 1 7; ул. Верхняя, д. 3 - 5
ИЖД – ул. Зеленая, д. 2, 8; ул. Береговая, д. 2, 3, 5; ул. Речная, д. 1 - 14
ИЖД – ул. Зеленая, д. 2, 6, 7, 8; ул. Колхозная, д. 1 – 5; ул. Полевая, д. 23, 24, 25; ул. Радужная, д. 2 - 13; ул. Центральная, д. 30 - 59
МКД – ул. Медицинская, д.12; ИЖД – ул. Иньвенская, д.1- 5; ул. Лесная, д.3-13; ул. Луговая, д.1- 26; ул. Медицинская д. 5-21; ул. Мира, д.1 – 16; ул. Пушкина, д.3в-18
ИЖД – ул. Западная, д. 1 – 6; ул. Набережная, д. 2 – 11; ул. Солнечная, д. 1 – 9; ул. Сосновая, д. 1 – 16; пер. Тихий, д. 3; ул. Центральная, д. 9, 11, 15
ИЖД – ул. Мира, д. 1; ул. Н. В. Попова, д. 45,49,51; ул. Прудовая, д.1, 4,7,8,10; ул. Центральная, д. 1-10



СХЕМЫ

размещения мест (площадок) накопления твердых коммунальных отходов на территории Кудымкарского муниципального округа Пермского края

131. Контейнерная площадка, д. Баранова, ул. Луговая, д. 34 (ориентир) / 59,2577 54,7242



132. Контейнерная площадка, д. Фадеева, в сторону д. Девина / 59,2524 54,7503



133. Контейнерная площадка, д. Егорова, ул. Медицинская, 15 (ориентир) / 59,2644 54,7163



134. Контейнерная площадка, д. Егорова, ул. Центральная (в начале н.п.) /
59,2598 54,7180



135. Контейнерная площадка, д. Егорова, ул. Центральная, д. 28 (ориентир) /
59,2624 54,7067







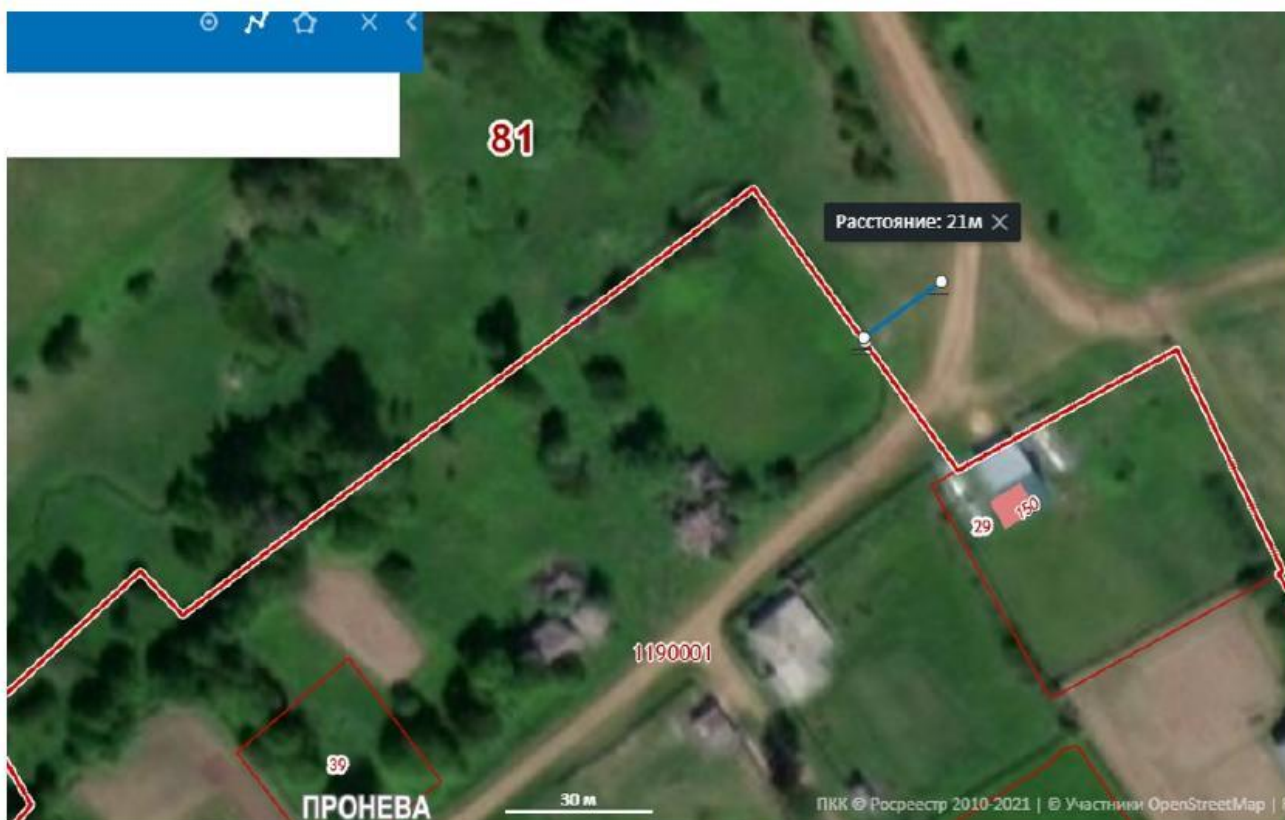
139. Контейнерная площадка, д. Конанова, ул. Дружбы (при въезде в н.п.) / 59,1993 54,7779



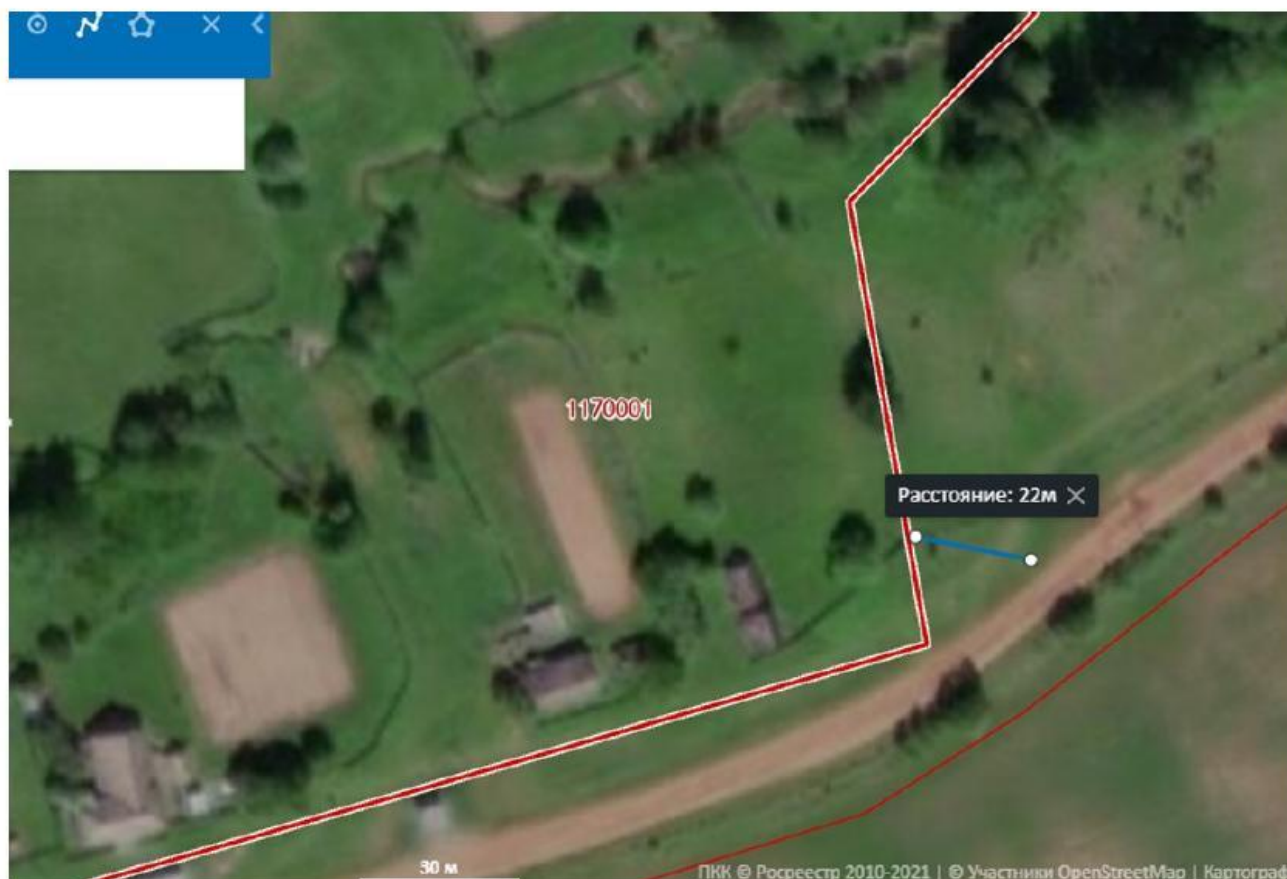
140. Контейнерная площадка, д. Конаново, ул. Центральная / 59,1965
54,7668



141. Контейнерная площадка, д. Пронева, д. 7 (ориентир) / 59,0869 54,7820



142. Контейнерная площадка, д. Козлова, ул. Полевая, д. 32 (ориентир) /
59,1415 54,8075



143. Контейнерная площадка, д. Козлова, ул. Полевая, 2 (ориентир) /
59,1393 54,7953



144. Контейнерная площадка, д. Сыстерово / 59,0925 54,8155



145. Контейнерная площадка, д. Корчевня, ул. Лесная (за магазином) / 59,1114 54,8900



146. Контейнерная площадка, д. Корчевня, ул. Победы, д. 20 (ориентир) / 59,1083 54,8954



147. Контейнерная площадка, д. Ваганова (на въезде) / 59,1365 54,9108





151. Контейнерная площадка, д. Слудина (возле 1 остановки) / 59,0890 54,8922



152. Контейнерная площадка, д. Слудина (возле 2 остановки) / 59,0804 54,8943



153. Контейнерная площадка, д. Левина / 59,1091 54,7085



154. Контейнерная площадка, д. Мартина / 59,1376 54,6754



155. Контейнерная площадка, д. Арефьева / 59,1984 54,6198



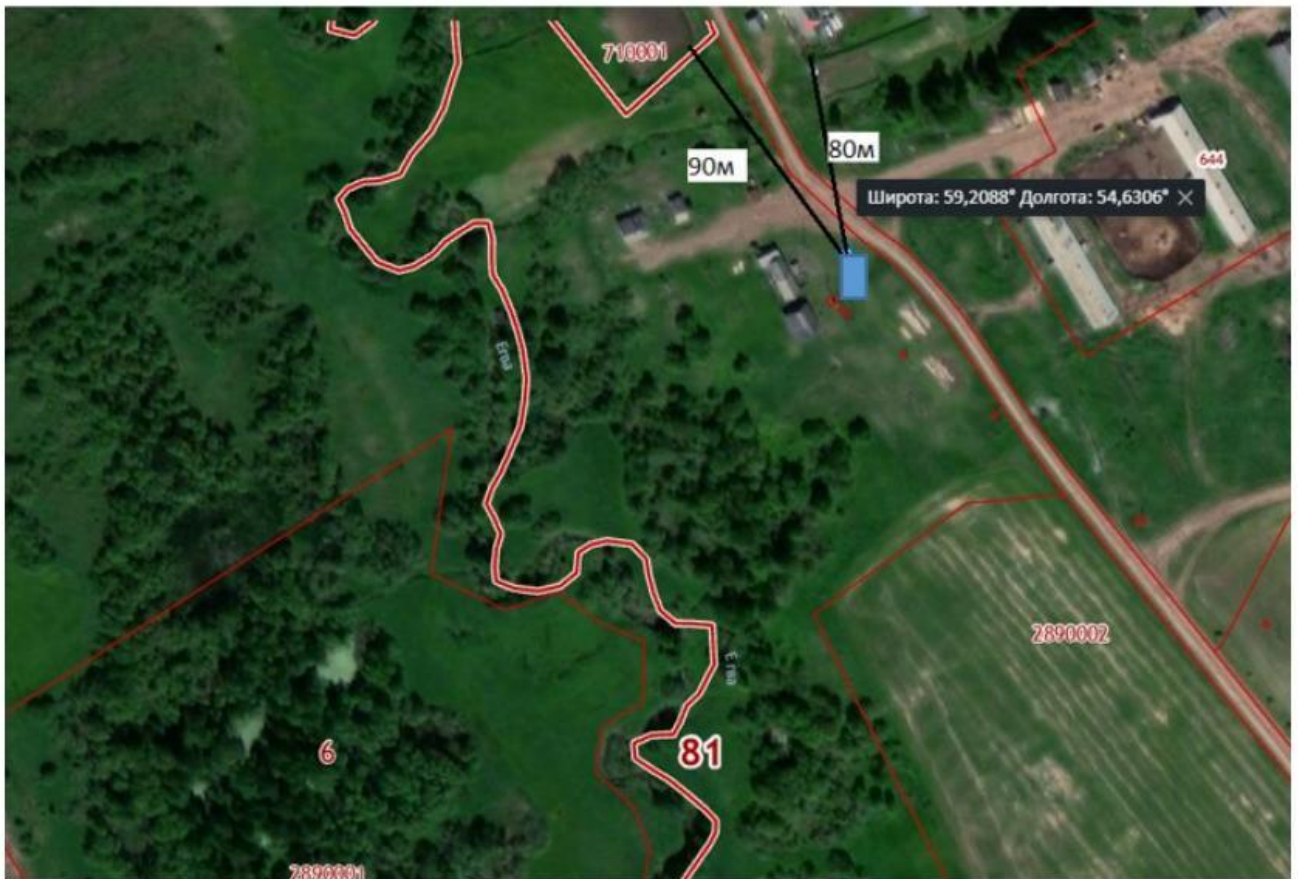
156. Контейнерная площадка, д. Ермакова / 59,1590 54,6940



157. Контейнерная площадка, д. Камашор / 59,2013 54,6719



158. Контейнерная площадка, д. Паршакова / 59,2088 54,6306



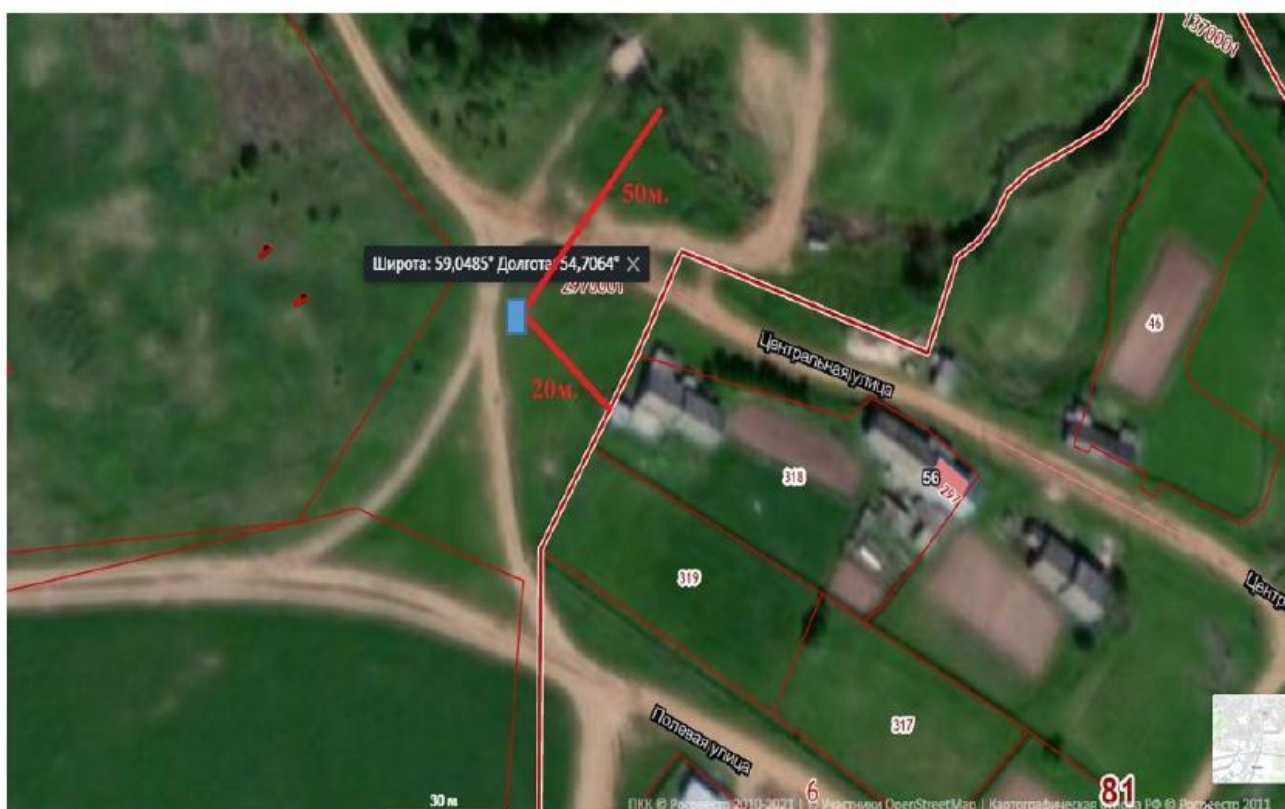
159. Контейнерная площадка, д. Шипицына / 59,1481 54,7327



160. Контейнерная площадка, д. Ягодина / 59,1316 54,6206



161. Контейнерная площадка, д. Б. Серва, ул. Центральная, 58 (ориентир) на выезде из н.п. / 59,0486 54,7064



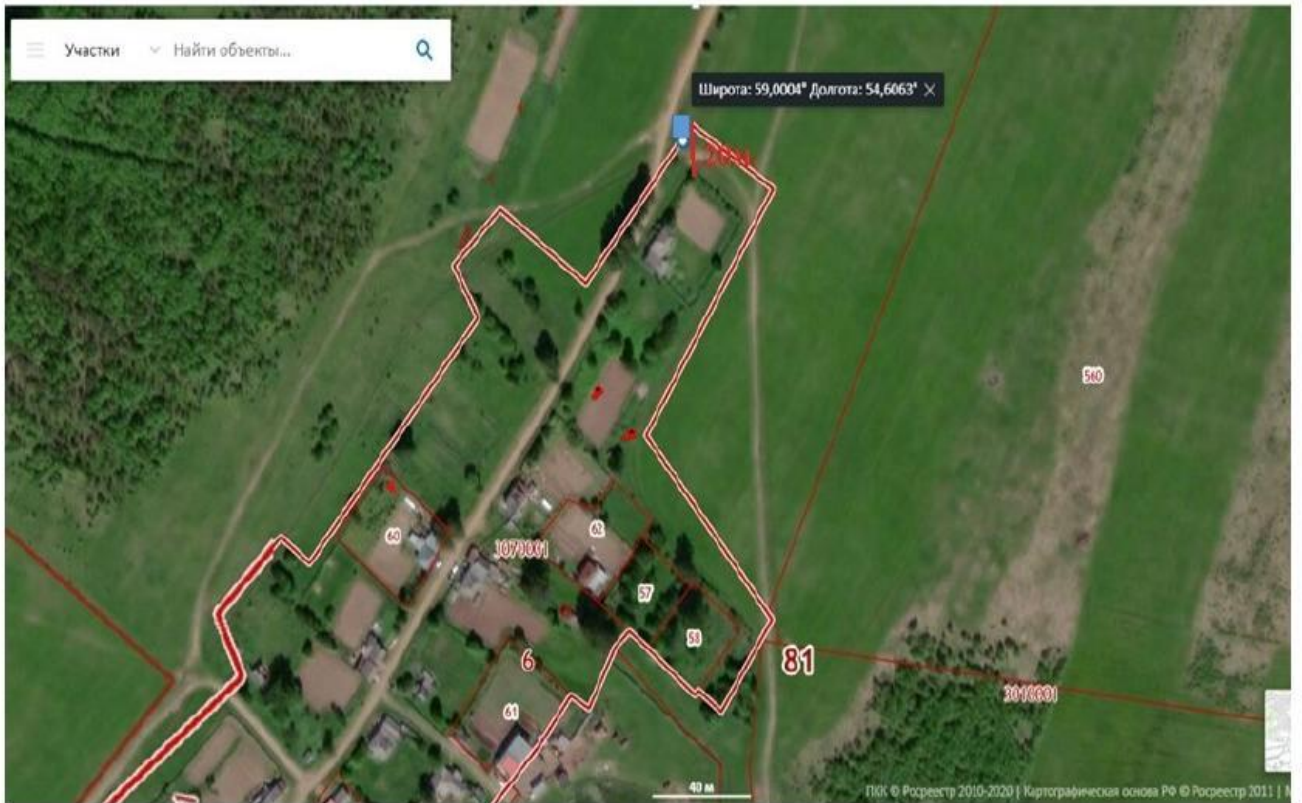
162. Контейнерная площадка, д. Степанова, ул. Новая, 9 (ориентир) /
58,9880 54,6775



163. Контейнерная площадка, д. Ивукова, ул. Строителей, 7 (ориентир) /
58,9797 54,6055



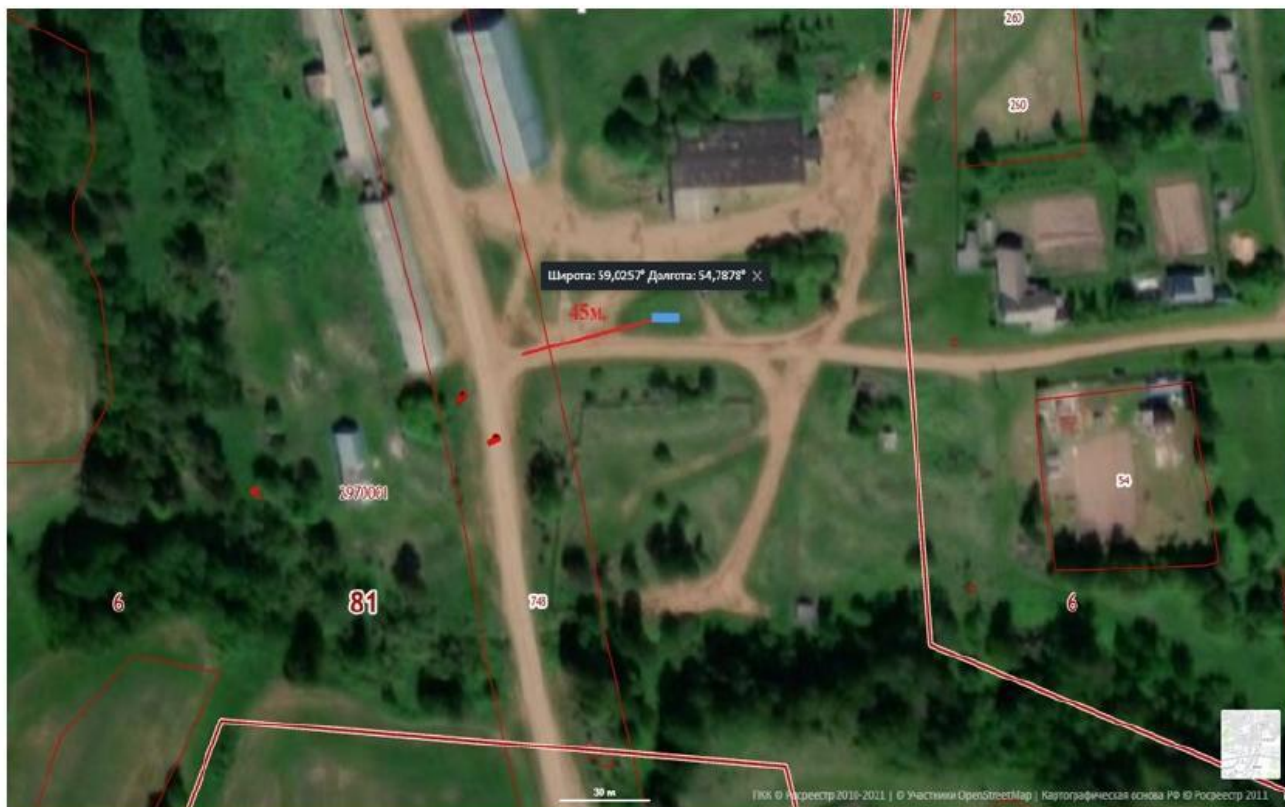
164. Контейнерная площадка, д. Кожина, д.1 (ориентир) / 59,0004 54,6063



165. Контейнерная площадка, д. Харина (на въезде в н.п.) / 59,0326 54,7877



166. Контейнерная площадка, д. Харина (на выезде из н.п., около ангара) / 58,0257 54,7878



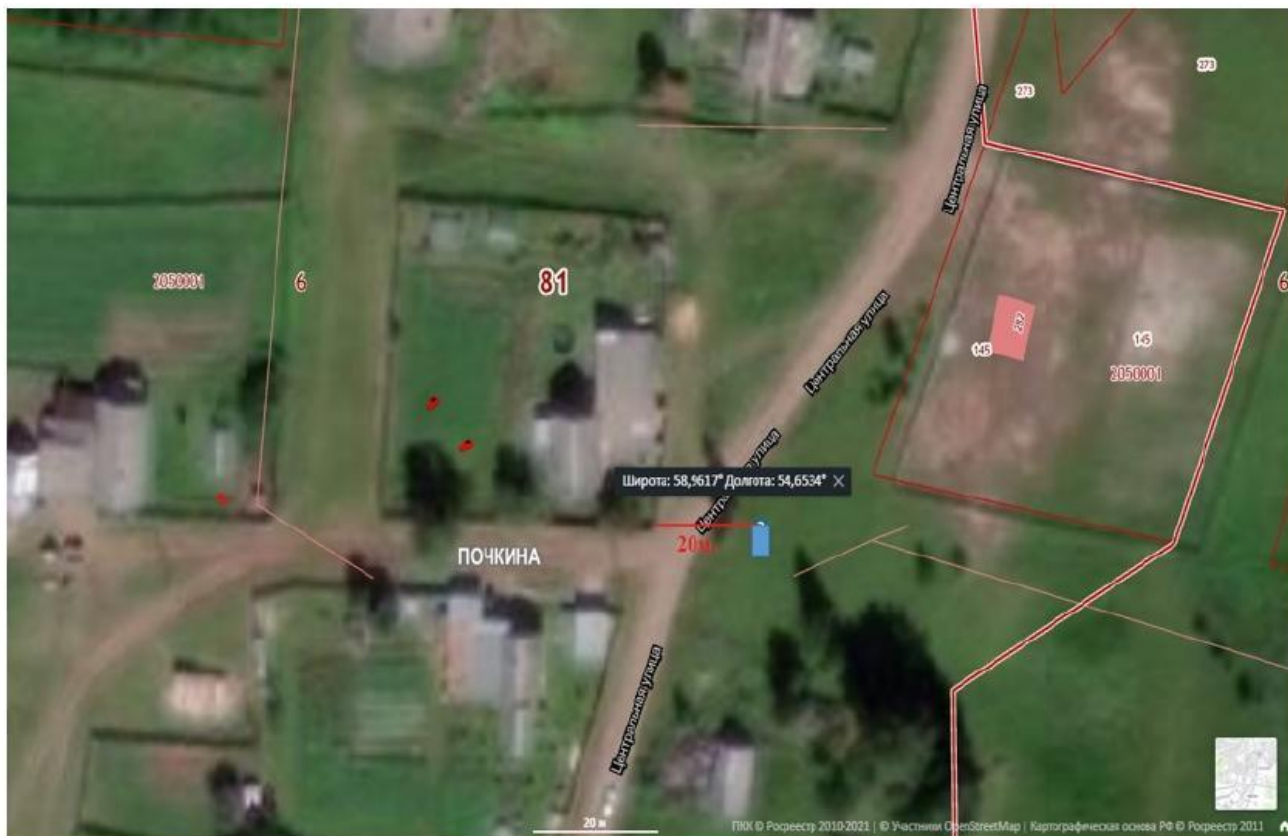
167. Контейнерная площадка, д. Тарова, ул. Зеленая, 11 (ориентир) / 58,9753 54,7204



168. Контейнерная площадка, д. Почкина, ул. Калинина, 20 (ориентир) / 58,9668 54,6478



169. Контейнерная площадка, д. Почкина, ул. Центральная, 13 / 58,9617 54,6534



170. Контейнерная площадка, д. Остапова (на въезде) / 58,9742 54,7542



171. Контейнерная площадка, д. Миронова, ул. Речная, 14 (при въезде в н.п.)



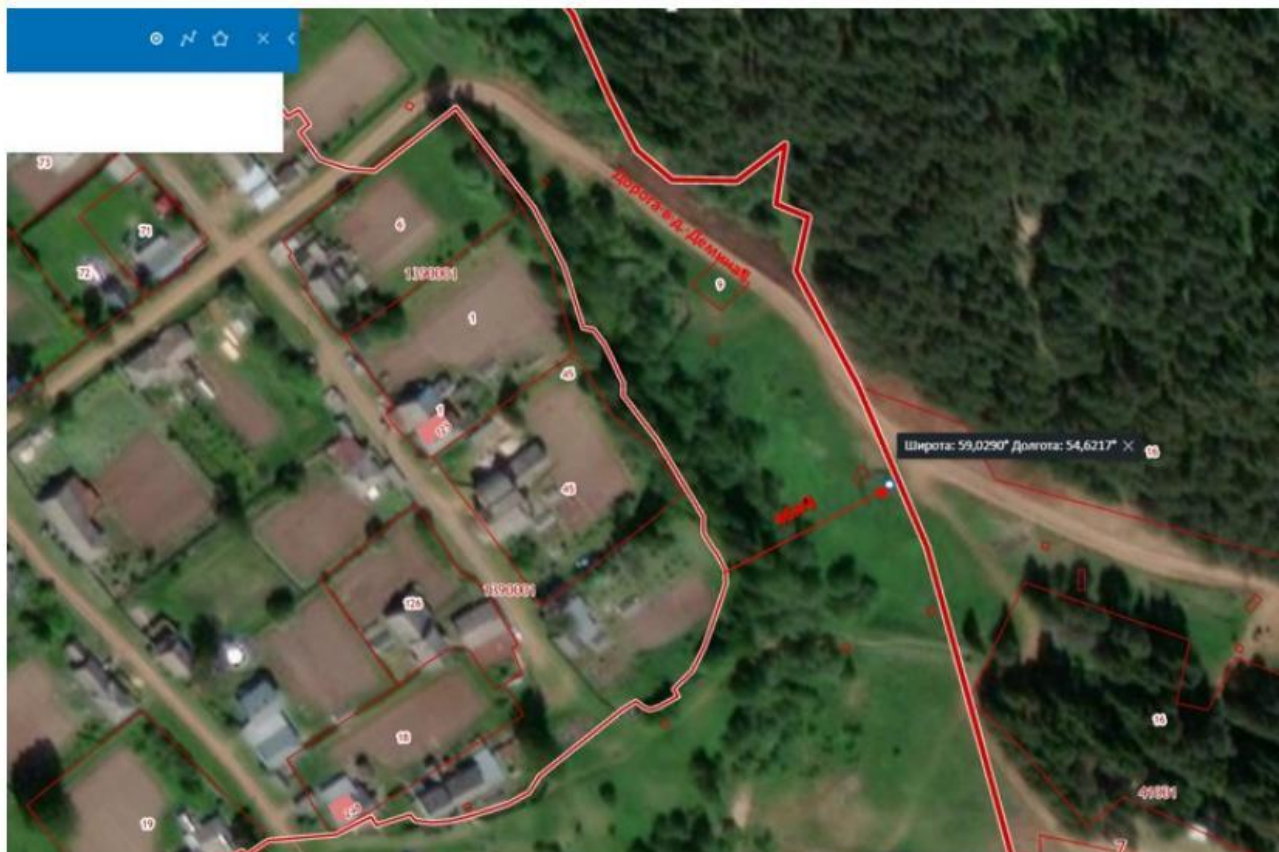
172. Контейнерная площадка, д. Б. Серва, ул. Полевая, 22 (ориентир) / 59,0448 54,7073



173. Контейнерная площадка, с. Пешнигорт, ул. 8 Марта / 58,9630 54,5706



174. Контейнерная площадка, д. Демина / 59,0290 54,6217



175. Контейнерная площадка, д. Кекур, ул. Н.В.Попова / 58,9234 54,6399



Лист согласования к документу № СЭД-260-01-06-306 от 16.03.2021

Инициатор согласования: Мошева Н.А. Главный специалист по охране окружающей среды управления экономики (Администрация Кудымкарского муниципального округа Пермского края)

Согласование инициировано: 11.03.2021 15:55

Краткое содержание: О внесении изменений в постановление администрации Кудымкарского муниципального округа Пермского края от 20.04.2020 № 434-260-01-01 «Об утверждении реестра и схем размещения мест (площадок) накопления твердых коммунальных отходов на территории Кудымкарского муниципального округа Пермского края»

Проект постановления согласован с Гусельниковым Е.Н., Четиной М.Н., Старцевой Е.В., Колчановой С.П.

ЛИСТ СОГЛАСОВАНИЯ

Тип согласования: **смешанное**

№	ФИО	Срок согласования	Результат согласования	Замечания/Комментарии
Тип согласования: последовательное				
1	Мышкина О.Г.		Согласовано 15.03.2021 15:18	-
Тип согласования: последовательное				
2	Плотников А.В. / Ванькова Л.В.		Подписано 15.03.2021 16:51	-