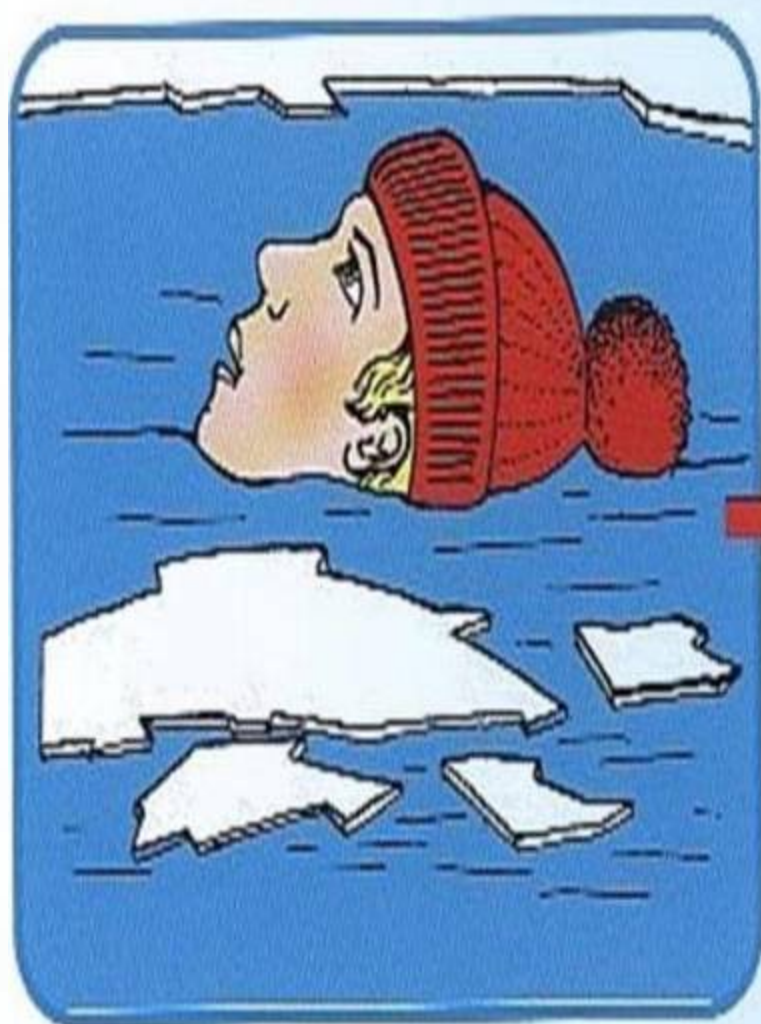
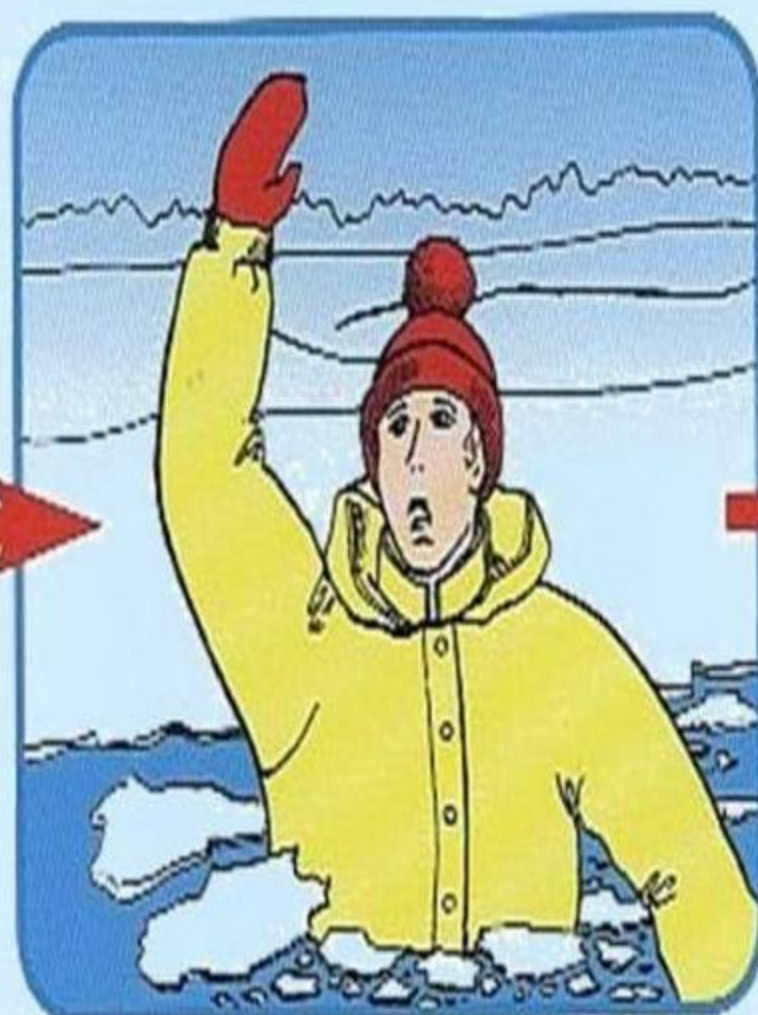


КАК ВЫБРАТЬСЯ ИЗ ПОЛЫНИ



Не погружаться в воду с головой



Не паниковать, позвать на помощь



Выбираться в сторону, с которой произошло падение



Не отдыхая, бежать к близкому жилью



Проползти 3-4 метра по своим следам



Забросить на лед ногу, откатиться от полыни



Наползать на лед, раскинув руки в стороны

Осторожно: тонкий лед!

Каждый год многие люди пренебрегают мерами предосторожности и выходят на тонкий лед, тем самым подвергая свою жизнь смертельной опасности

Это нужно знать

- Безопасным для человека считается лед толщиной не менее 10 сантиметров в пресной воде и 15 сантиметров в соленой
- В устьях рек и притоках прочность льда ослаблена. Лед непрочен в местах быстрого течения, бьющих ключей и стоковых вод, а также в районах произрастания водной растительности, вблизи деревьев, кустов и камыша
- Если температура воздуха выше 0 градусов держится более трех дней, то прочность льда снижается на 25%
- Прочность льда можно определить визуально: лед голубого цвета - прочный, белого - прочность его в 2 раза меньше, серый, матово-белый или с желтоватым оттенком лед ненадежен

Если случилась беда

Что делать, если вы провалились в холодную воду:

- Не паникуйте, не делайте резких движений, стабилизируйте дыхание
- Раскиньте руки в стороны и постарайтесь зацепиться за кромку льда, придав телу горизонтальное положение по направлению течения
- Попытайтесь осторожно налечь грудью на край льда и забросить одну, а потом и другую ногу на лед
- Если лед выдержал, перекатываясь, медленно ползите к берегу
- Ползите в ту сторону, откуда пришли - лед здесь уже проверен на прочность

Если нужна ваша помощь:

- Вооружитесь любой длинной палкой, доской, шестом или веревкой. Можно связать воедино шарфы, ремни или одежду
- Следует ползком, широко расставляя при этом руки и ноги и толкая перед собою спасательные средства, осторожно двигаться по направлению к полынье
- Остановитесь от находящегося в воде человека в нескольких метрах, бросьте ему веревку, край одежды, подайте палку или шест
- Осторожно вытащите пострадавшего на лед, и вместе ползком выбирайтесь из опасной зоны. Ползите в ту сторону, откуда пришли
- Доставьте пострадавшего в теплое место. Окажите ему помощь: снимите с него мокрую одежду, энергично разотрите тело (до покраснения кожи) смоченной в спирте или водке суконкой или руками, напоите пострадавшего горячим чаем. Ни в коем случае не давайте пострадавшему алкоголь: в подобных случаях это может привести к летальному исходу



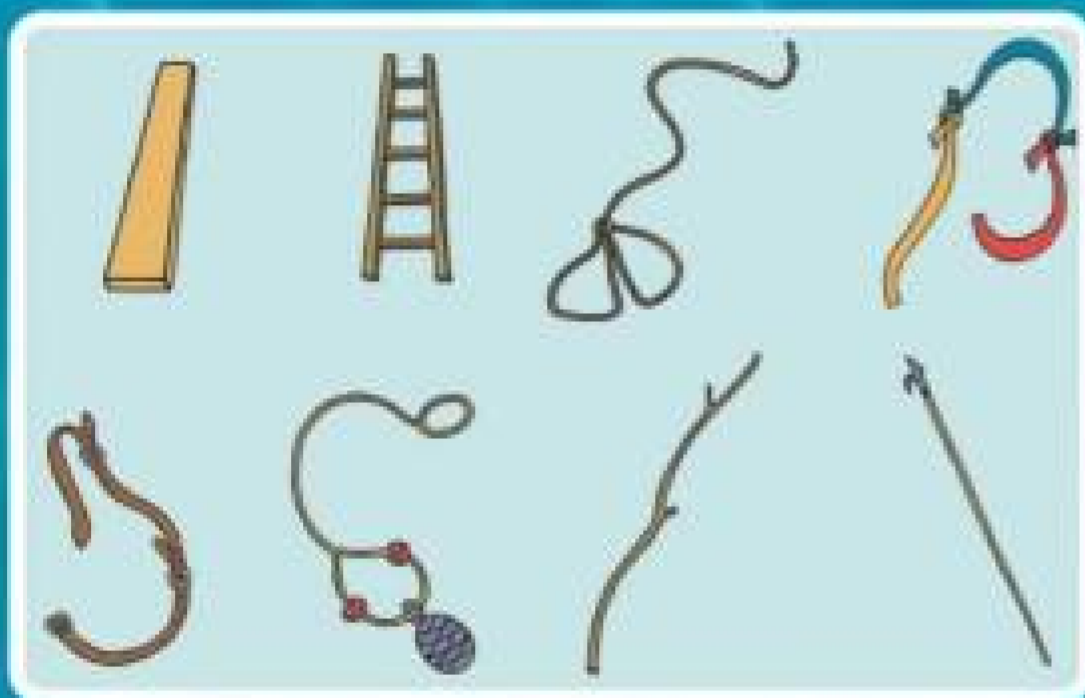
ОКАЗАНИЕ ПОМОЩИ ПОСТРАДАВШИМ НА ЛЬДУ



НЕ ПОДДАВАЙТЕСЬ ПАНИКЕ! НЕ КРИЧИТЕ, НЕ
ЗОВИТЕ НА ПОМОЩЬ, БЕРЕГИТЕ СИЛЫ!
НАПОЛЗАЙТЕ НА ЛЕД С ШИРОКО РАССТАВЛЕННЫМИ
РУКАМИ.
ДЕЛАЙТЕ ПОПЫТКИ ЕЩЕ ЕЩЕ.



ПРИ СПАСЕНИИ ДЕЙСТВУЙТЕ БЫСТРО, РЕШИТЕЛЬНО,
НО ПРЕДЕЛЬНО ОСТОРОЖНО.
ГРОМКО ПОДБАДРИВАЙТЕ СПАСАЕМОГО.
ПОДАВАЙТЕ СПАСАТЕЛЬНЫЙ ПРЕДМЕТ С
РАССТОЯНИЯ 3-4 МЕТРА.



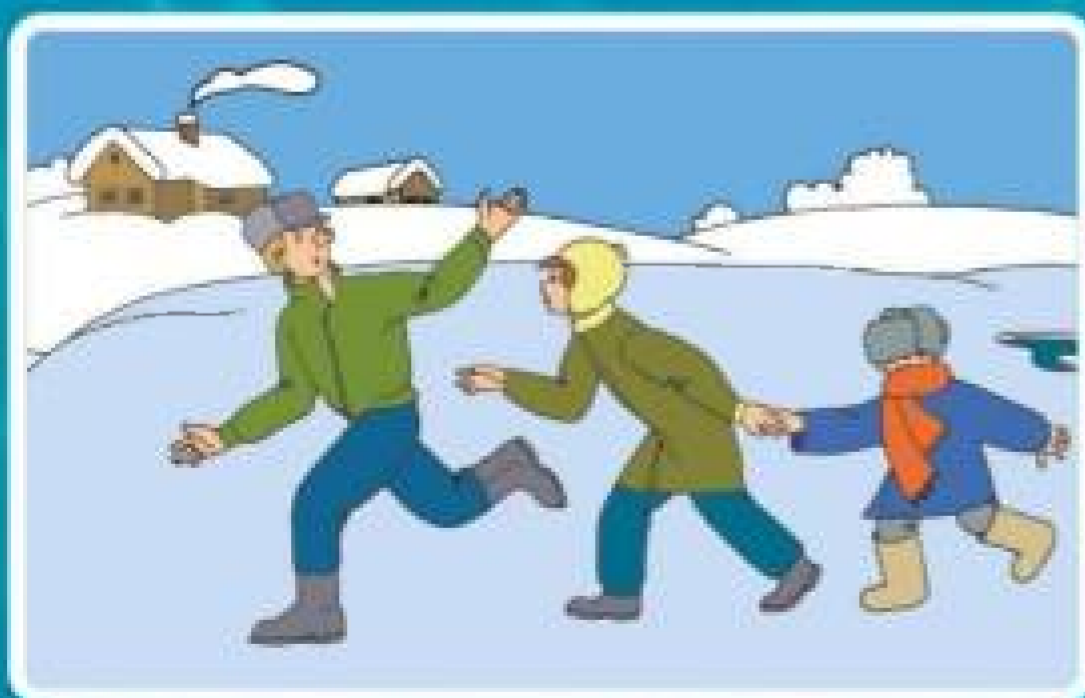
СПАСАТЕЛЬНЫЕ ПРЕДМЕТЫ

ДОСКА
ЛЕСТНИЦА
ВЕРЕВКА С ПЕТЛЯМИ НА КОНЦАХ
СВЯЗАННЫЕ ШАРФЫ

СВЯЗАННЫЕ РЕМНИ
КОНЕЦ АЛЕКСАНДРОВА
БОЛЬШАЯ ВЕТКА
БАГОР



ДАЙТЕ ПОСТРАДАВШЕМУ ЧАСТЬ СВОЕЙ ОДЕЖДЫ.
РАЗВЕДИТЕ КОСТЕР И ОБОГРЕЙТЕ ПОСТРАДАВШЕГО.
ВЫЗОВИТЕ СПАСАТЕЛЕЙ ИЛИ "СКОРУЮ ПОМОЩЬ".



ВЫБРАВШИСЬ ИЗ ПРОРУБИ СНИМИТЕ, ТЩАТЕЛЬНО
ОТОЖМИТЕ И СНОВА НАДЕНЬТЕ ОДЕЖДУ.
БЕГОМ СЛЕДУЙТЕ К БЛИЖАЙШЕМУ НАСЕЛЕННОМУ
ПУНКТУ.
ВЫЗОВИТЕ СПАСАТЕЛЕЙ ИЛИ "СКОРУЮ".



НЕ ДОПУСКАЙТЕ ОБМОРОЖЕНИЯ И ЗАМЕРЗАНИЯ.
ПРИЗНАКИ ОБМОРОЖЕНИЯ - ПОБЛЕДНЕНИЕ КОЖИ И ПОТЕРЯ
ЧУВСТВИТЕЛЬНОСТИ НА ПОБЛЕДНЕВШЕМ УЧАСТКЕ.
СОВЕТ - ПЛАВНО РАСТИРАЯ ОБМОРОЖЕННЫЙ УЧАСТОК РУКОЙ ИДИТЕ
ДОМОЙ. СНЕГОМ НЕ РАСТИРАТЬ!
ПРИЗНАКИ ЗАМЕРЗАНИЯ - ОЗНОБ, ВЯЛОСТЬ, ЧУВСТВО УСТАЛОСТИ, ТЯГА КО
СНУ. СОВЕТ - ПОЗОВИТЕ НА ПОМОЩЬ ДРУЗЕЙ И БЕГОМ С НИМИ ДОМОЙ

ПРАВИЛА ПОВЕДЕНИЯ НА ЛЬДУ

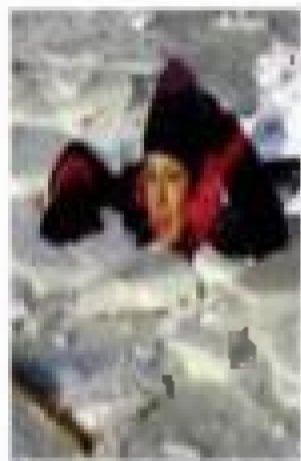


ВНИМАНИЕ!

Безопасным считается лед не тоньше 10 см.



ЕСЛИ ТЫ ПРОВАЛИЛСЯ ПОД ЛЁД!



- Если ты провалился под лёд, немедленно избавься от предметов, которые держал в руках.
- Раскинь руки как можно шире, чтобы удержаться за кромку льда, не повредив её.
- Переместись к тому краю, где тебя не унесёт подводным течением.



- Вылезай на лёд ползком, не делая резких движений, прижимая грудь к ледяной поверхности.
- Выбравшись из воды, откатись к тому месту, откуда пришел, и дальше передвигайся ползком.

- Если ты не в силах перемещаться самостоятельно, раскинь ноги и руки как можно шире и зови на помощь.

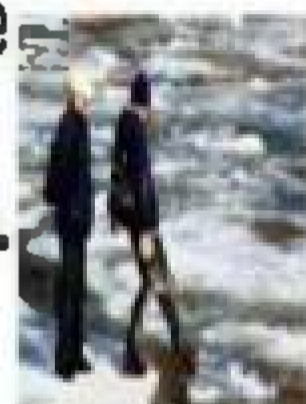
ЕСЛИ ТЫ УВИДЕЛ, КАК ЧЕЛОВЕК ПРОВАЛИЛСЯ ПОД ЛЁД

- Дай ему знать, что помощь придет.
- Немедленно зови на помощь взрослых.
- Позвони в службу спасения по телефону 112.



СМЕРТЕЛЬНО ОПАСНО!

- Ни в коем случае не ходи весной по льду, особенно под мостами, вблизи поворотов реки и возле берега. В этих местах лед тает раньше.
- К кромке льда не приближайтесь ни в коем случае!
- Не вставайте на отколовшиеся от общей поверхности льдины, так как они могут перевернуться, и вы провалитесь под лёд.
- Очень опасен ноздреватый лед, который представляет собой замерзший во время метели снег.



РЕКОМЕНДУЕТСЯ!

- При движении по льду группой соблюдать дистанцию друг от друга 5-6 метров.
- При переходе водоема на лыжах пользоваться проложенной лыжней.
- Если лед непрочен, необходимо прекратить движение и возвращаться по своим следам скользящим шагом, без отрыва ног от поверхности льда.
- Если лёд очень тонкий и трещит под ногами, ложись на лед и перемещайся ползком или перекатывайся.



ЕСЛИ ТЫ
ПРОВАЛИЛСЯ!
ПОД ЛЁД!

**ПОМОГИТЕ!
НА ПОМОЩЬ!**

**ГРОМКО ЗОВИ
НА ПОМОЩЬ**

**ШИРОКО РАСКИНЬ РУКИ,
ЧТОБЫ НЕ ПОГРУЗИТЬСЯ
В ВОДУ С ГОЛОВОЙ**

**ПОПРОБУЙ ИЗБАВИТЬСЯ
ОТ ЛИШНИХ ТЯЖЕСТЕЙ**

**НЕ ПАНИКУЙ,
НЕ ТРАТЬ СИЛЫ
НА РЕЗКИЕ ДВИЖЕНИЯ**

**ПЫТАЙСЯ ВЫБРАТЬСЯ САМОСТОЯТЕЛЬНО, НАВАЛИВШИСЬ
ВСЕМ ТУЛОВИЩЕМ НА ЛЕД. ГЛАВНОЕ – ПОСТАРАТЬСЯ
ОБЕСПЕЧИТЬ НАИБОЛЕЕ ШИРОКУЮ ПЛОЩАДЬ**